

烏溪伏流水第三期工程(工區2)

地下水位監測資料

監測時間:112年6月~114年3月

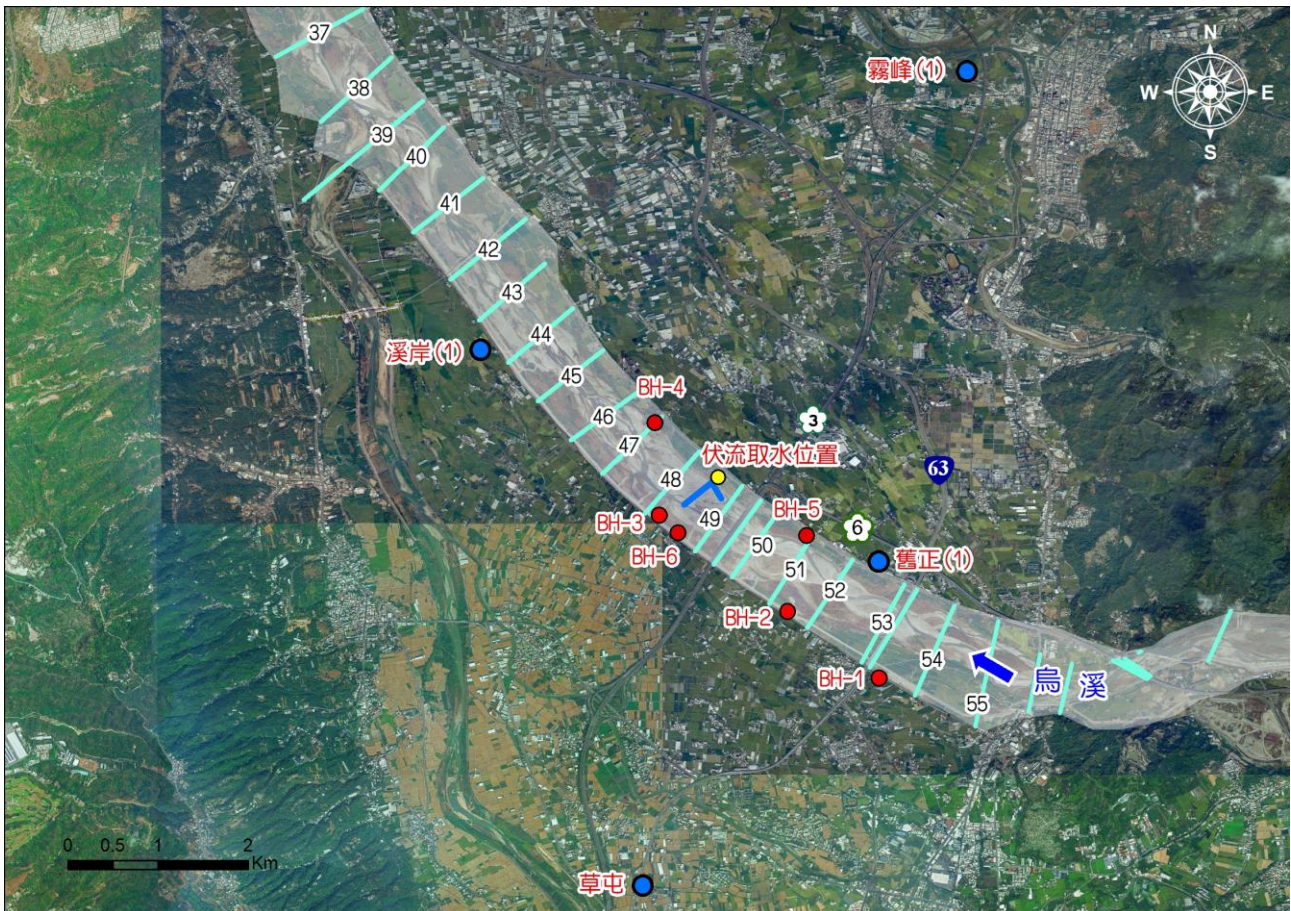


圖1 地下水觀測井平面位置圖

資料來源：

- 雨量：經濟部水利署水文資訊網整合服務系統，草屯雨量站
- 地下水位：
 - A. BH-1~6：經濟部水利署中區水資源分署。
 - B. 溪岸(1)、霧峰(1)、草屯觀測井：經濟部水利署水文資訊網整合服務系統。
 - C. 舊正(1)觀測井：經濟部水利署水利規劃分署。

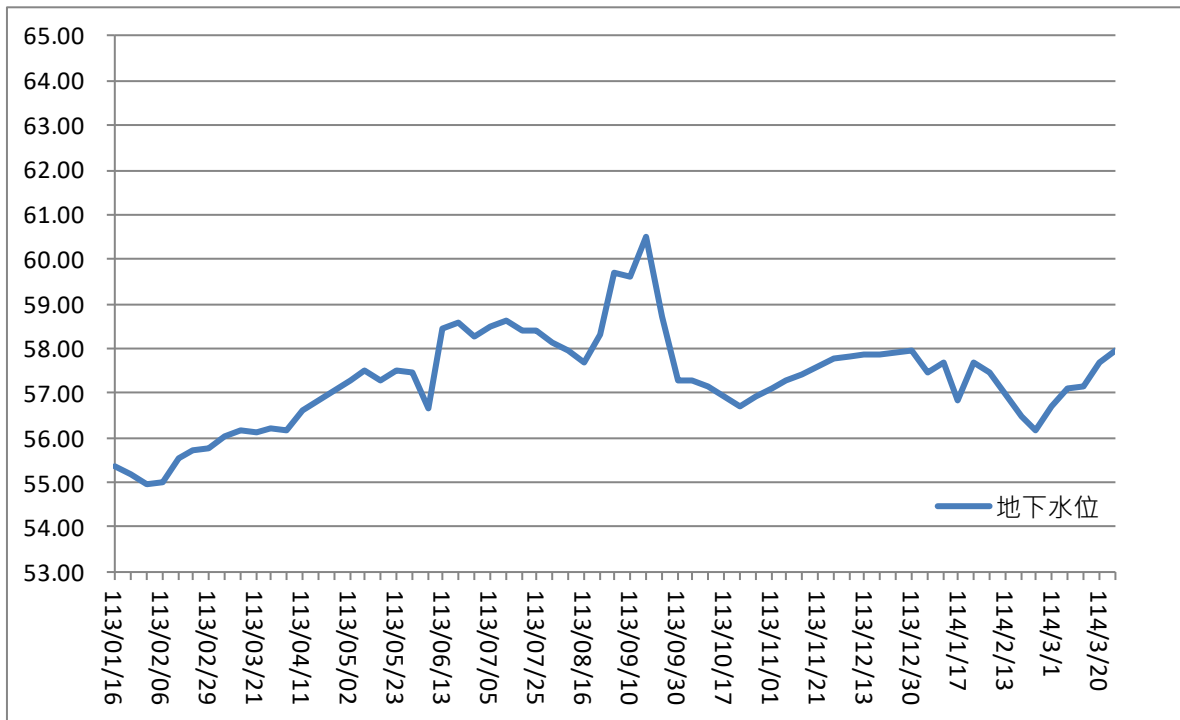


圖 2 BH-1 觀測井地下水位歷線圖

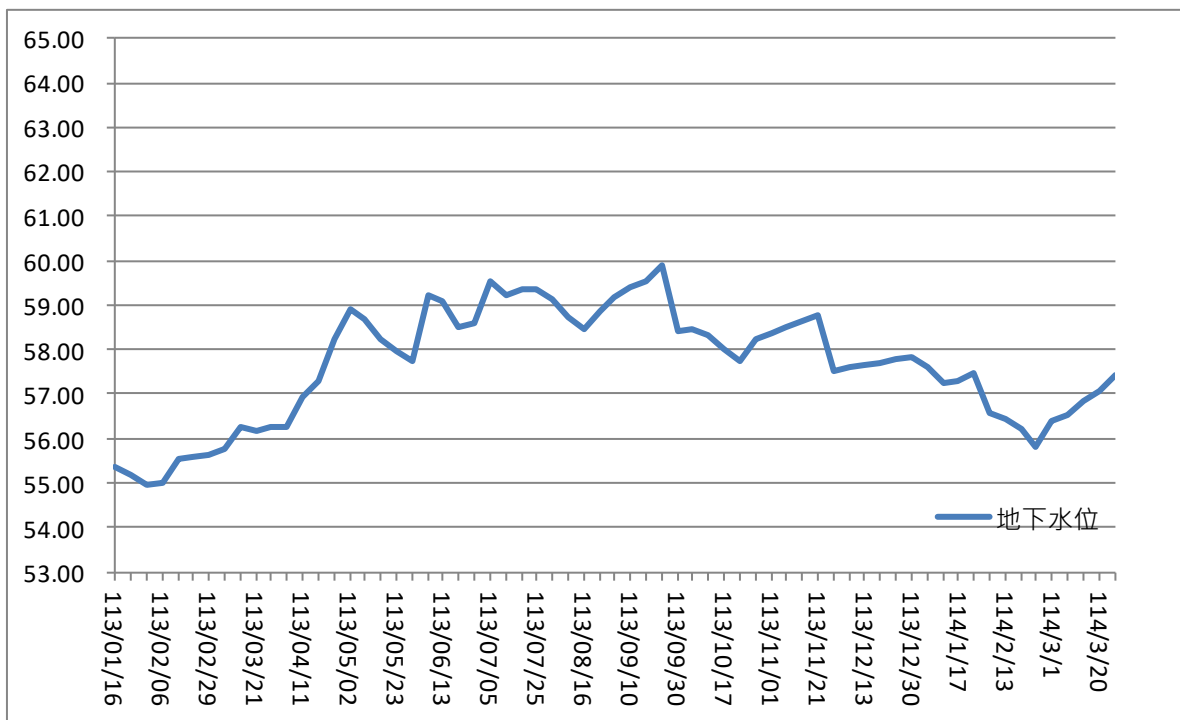


圖 3 BH-2 觀測井地下水位歷線圖

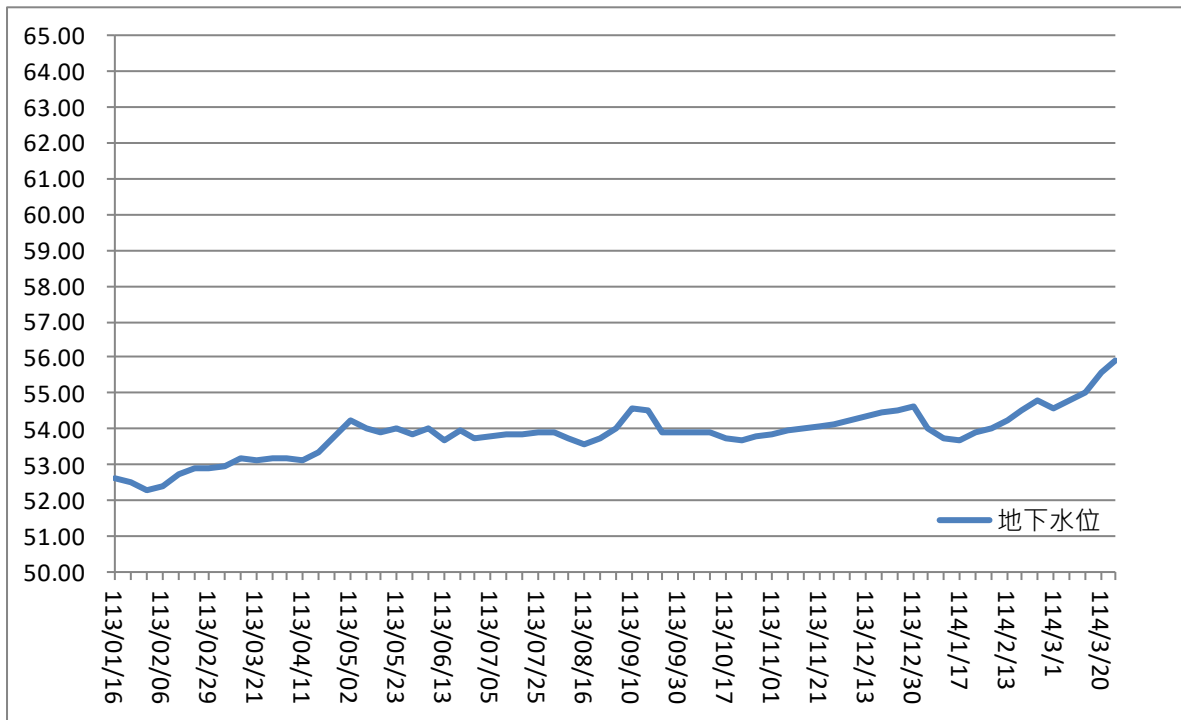


圖 4 BH-3 觀測井地下水位歷線圖

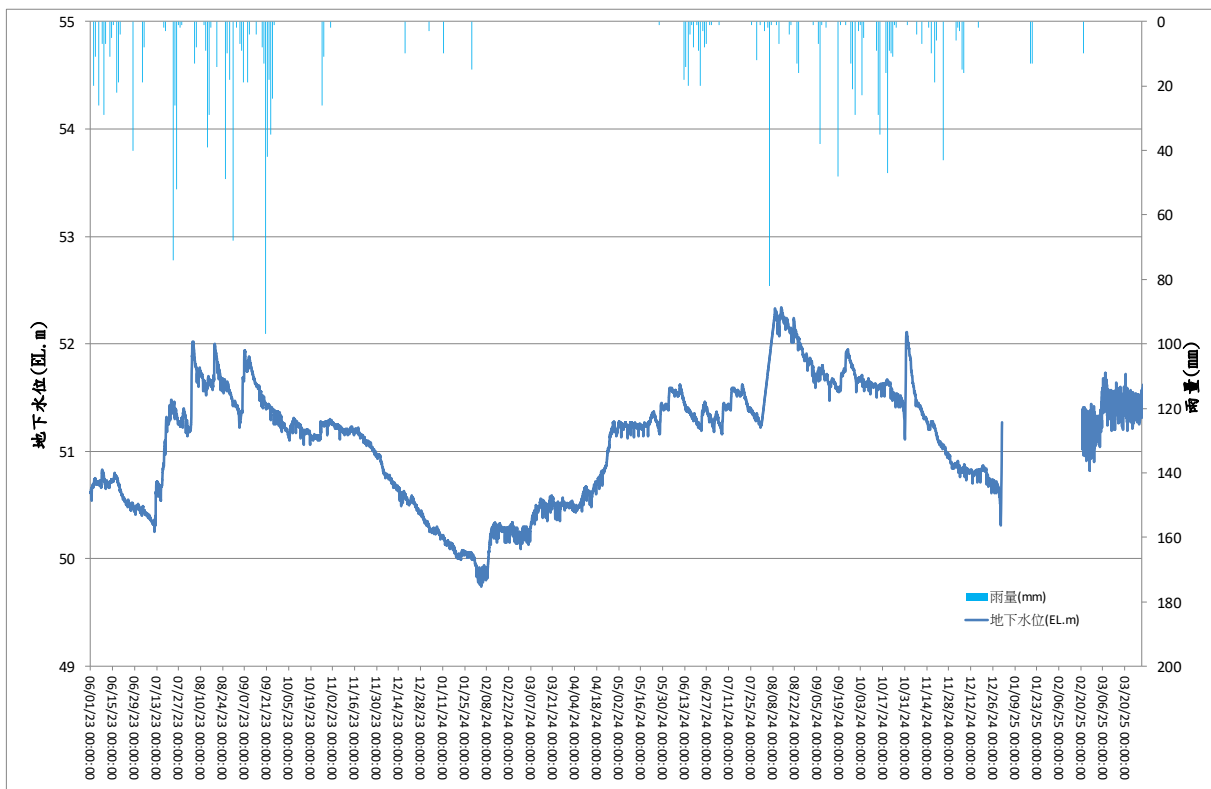


圖 5 BH-4 觀測井地下水位歷線圖

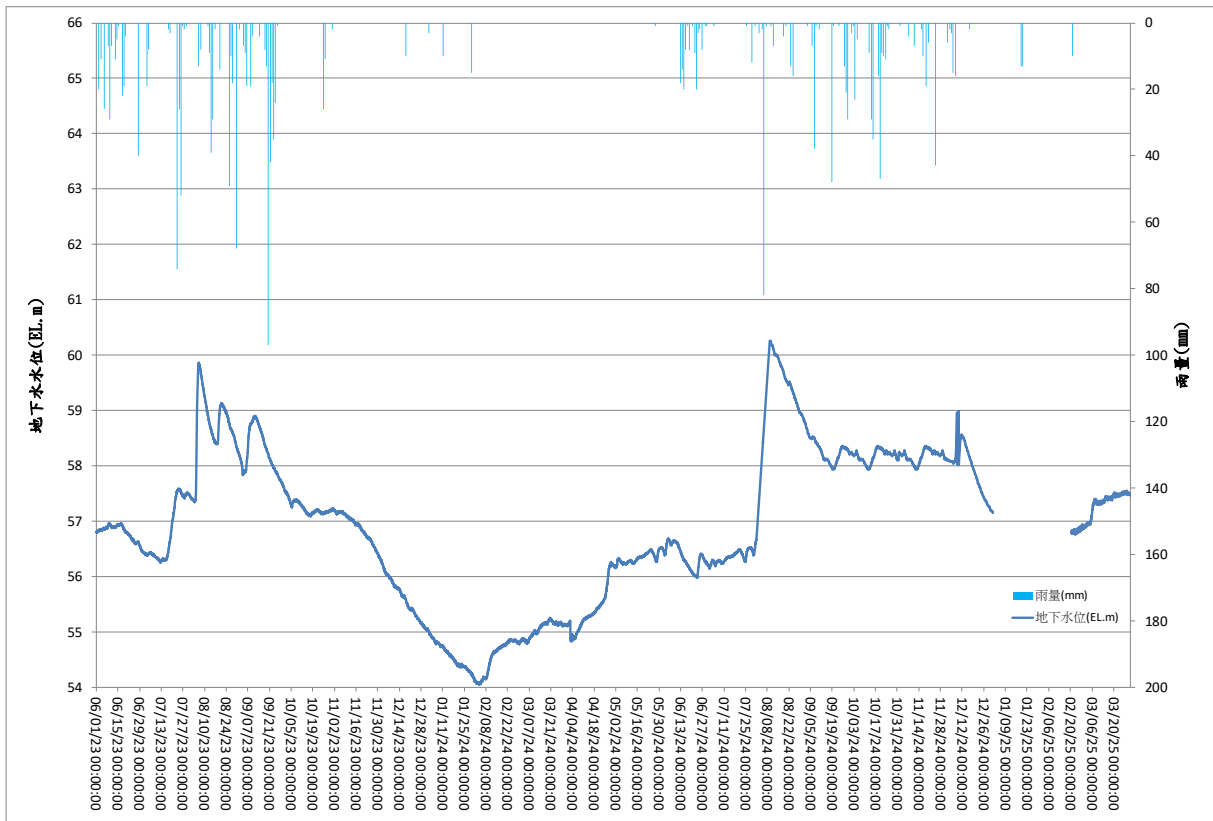


圖 6 BH-5 觀測井地下水位歷線圖

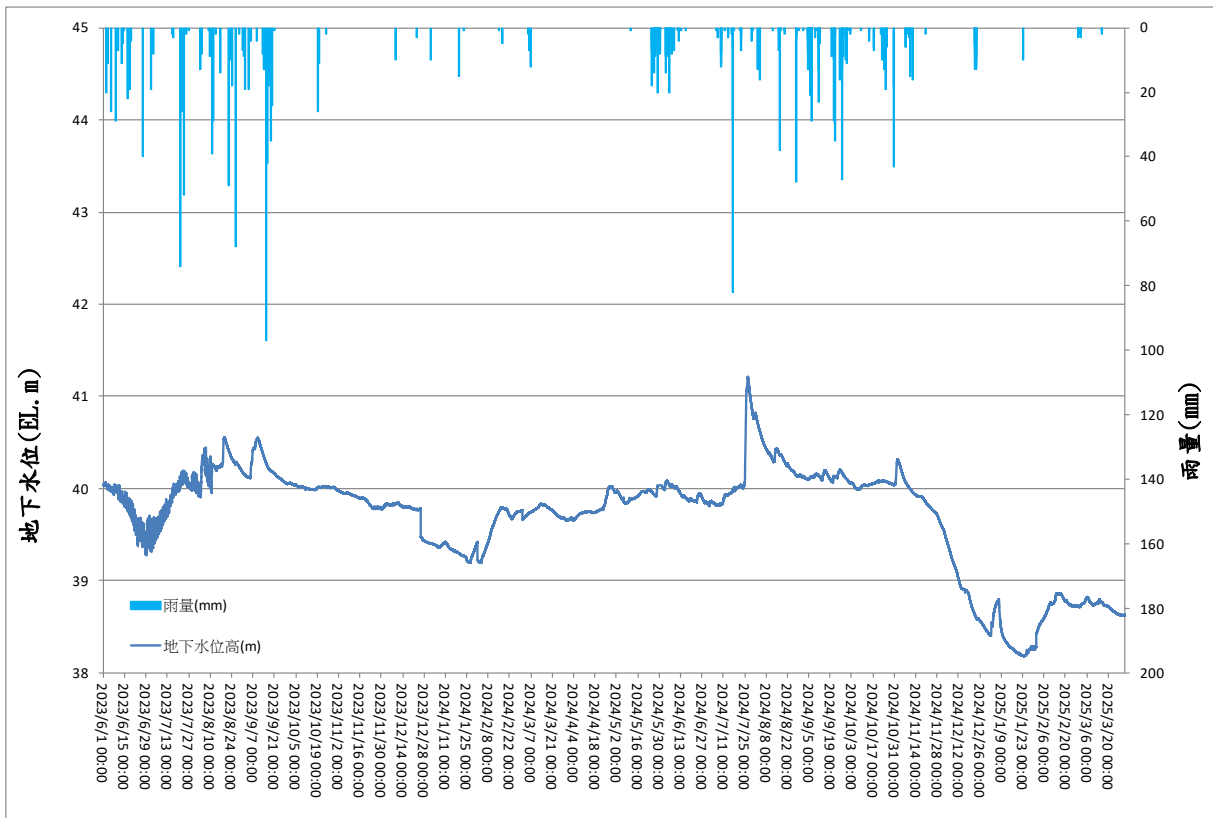


圖 5 溪岸(1)觀測井地下水位歷線圖

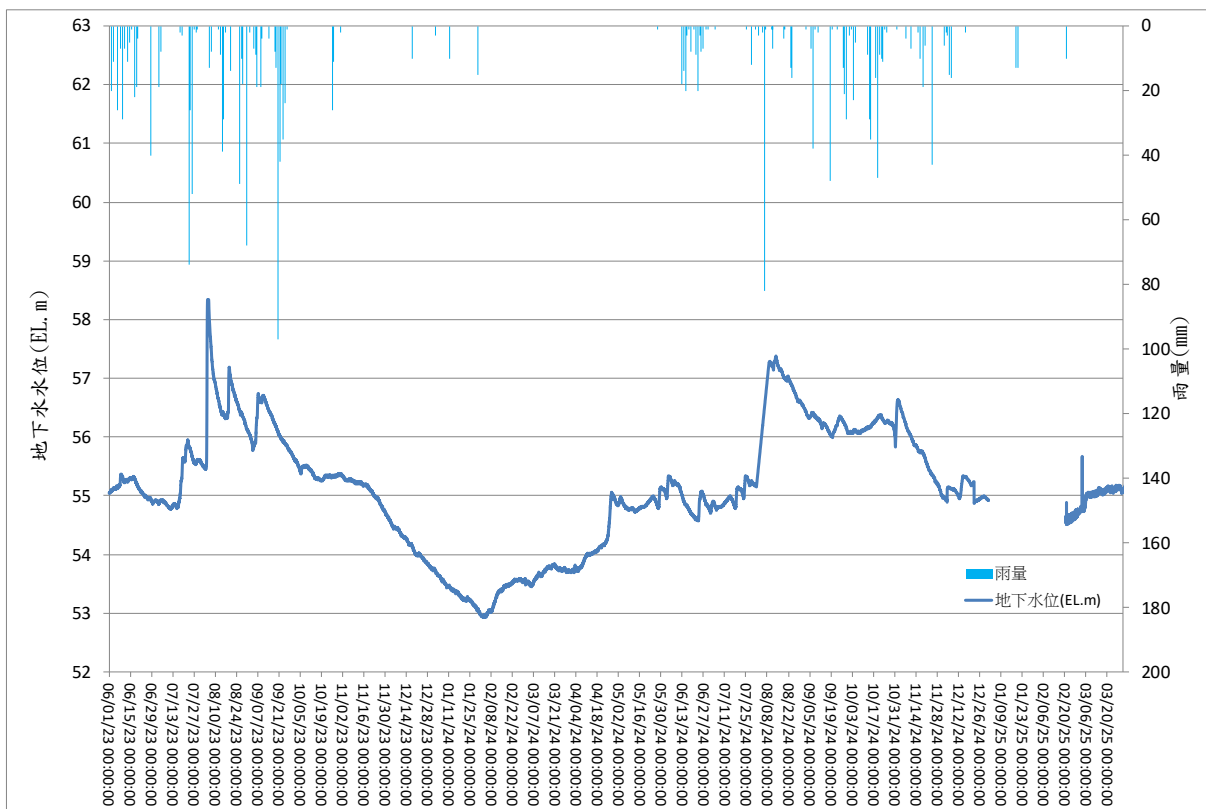


圖 6 BH-6 觀測井地下水位歷線圖

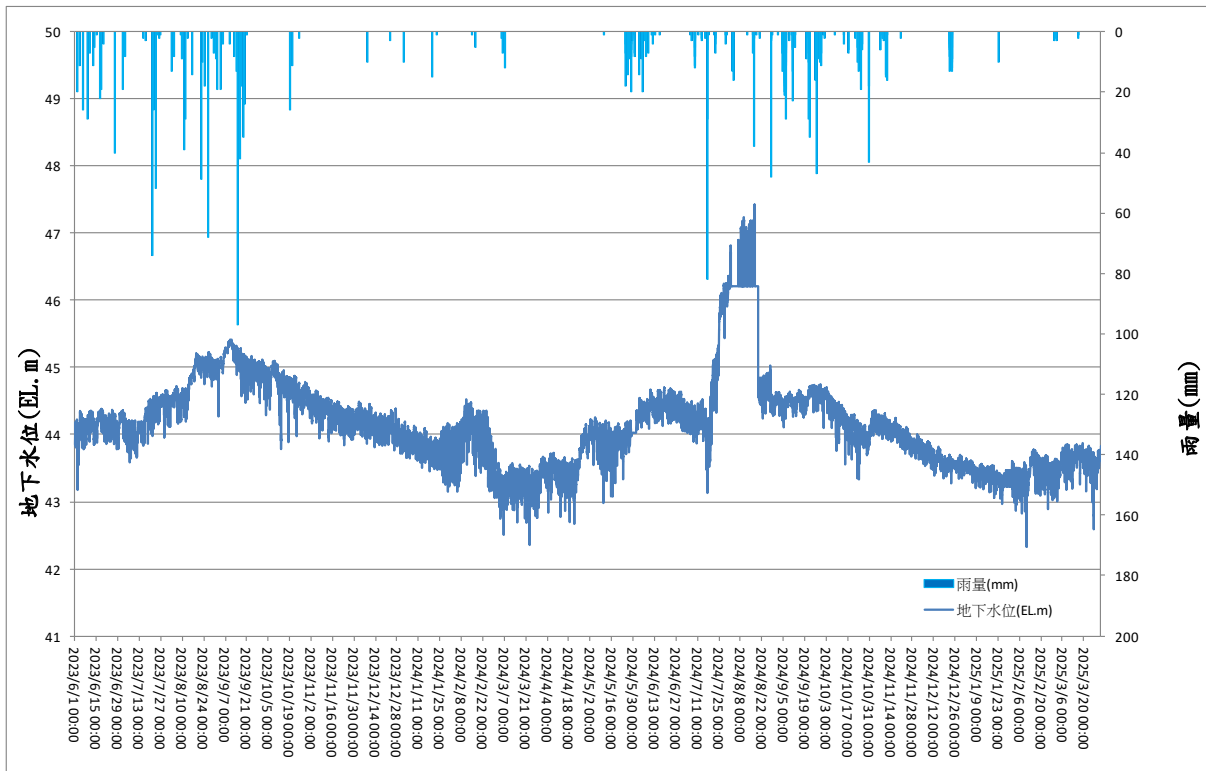


圖 7 霧峰(1)觀測井地下水位歷線圖

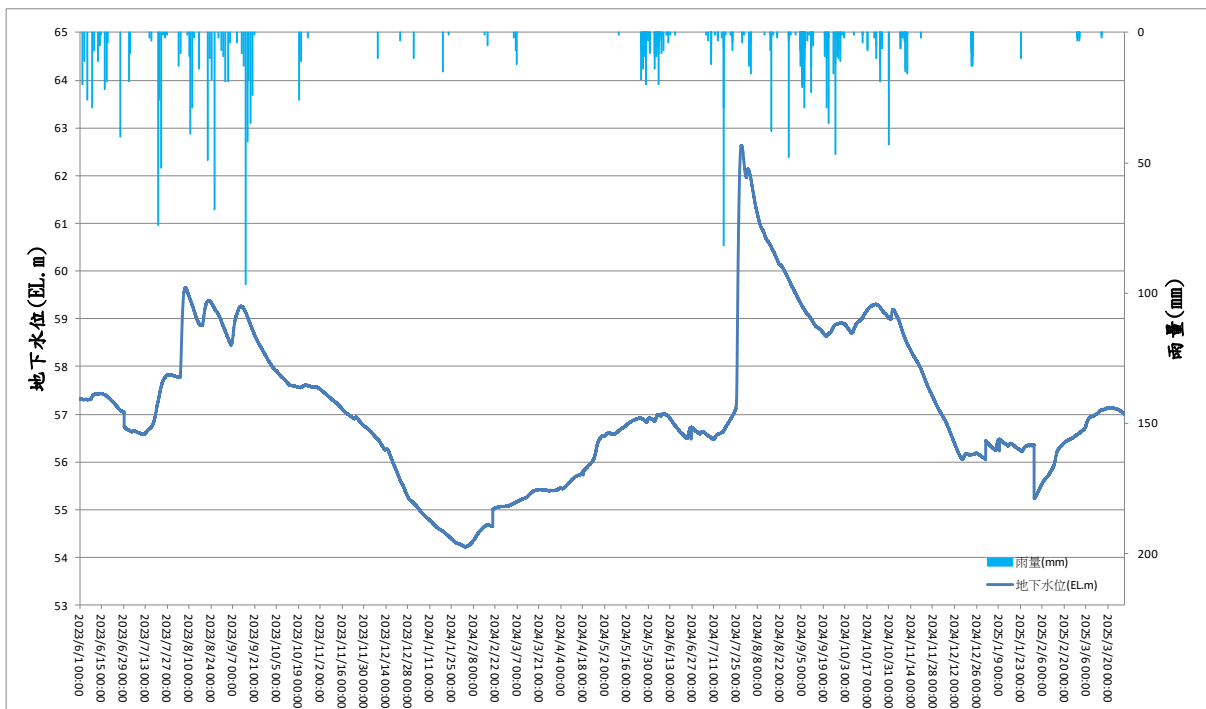


圖 8 舊正(1)觀測井地下水位歷線圖

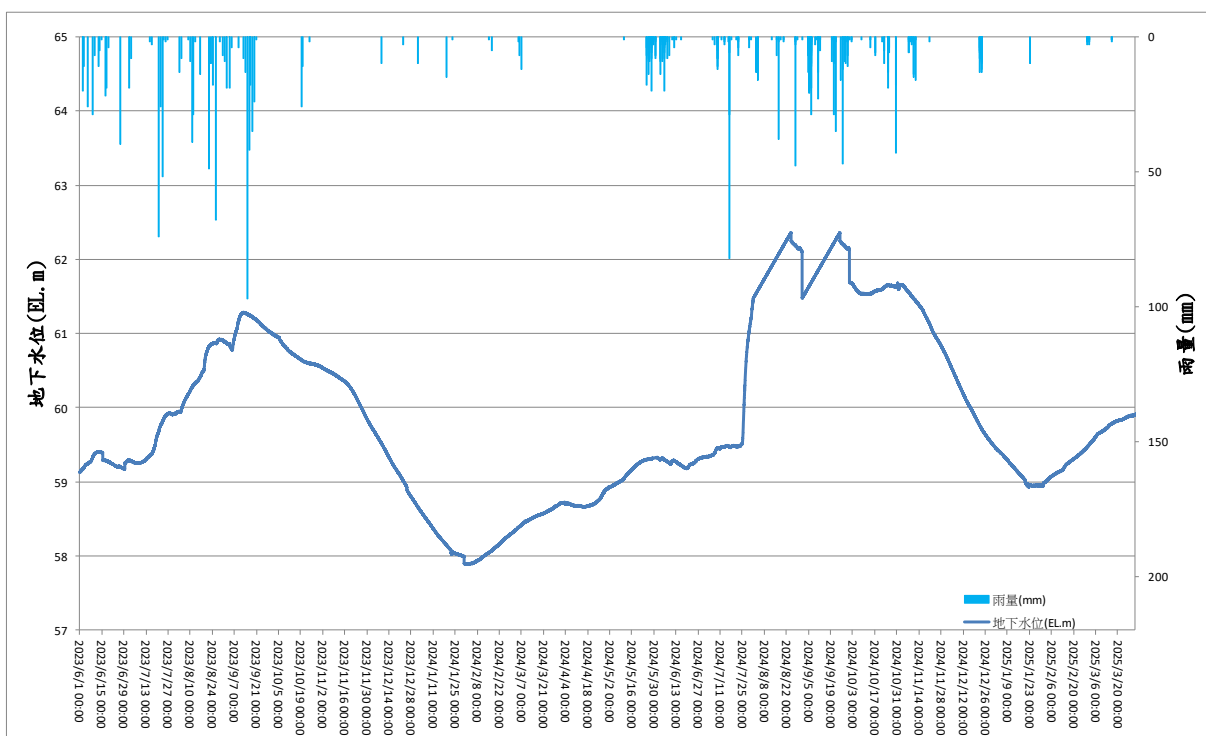


圖 9 草屯觀測井地下水位歷線圖