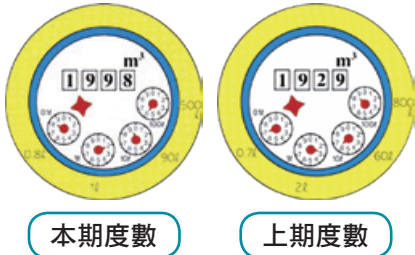


用水量如何計算



自來水公司會根據用戶水表度數來計算用水量。

用水量度數計算：

$$\text{用水量 (度)} = \text{本期度數} - \text{上期度數} = 1998 - 1929 = 69$$

你會看水費單嗎

這是我們每兩個月都會收到的自來水水費收據通知單，上面記載的用水度數。



我們每個月用掉多少水呢？
試著把家裏的水費單找出來吧

台灣自來水股份有限公司 105年 06月

Taiwan Water Corporation

(繳費單)

Payment Re

← 供水單位

30068
通訊處：新竹市東區博愛街1號

王大明

S/N: 0123456- AB

先生
女士
(寶號)

← 水號

← 屬於「水費帳單繳費期限」
2016年「6」月「30」日

水號 (Customer Number)	繳費期限 (Due Date)	應繳總金額 (Total Amount)
12-12123456-1	105/06/30	\$523元

← 這就是本期水費

代收期限	銷帳編號	應繳總金額	查核碼
1050630	01234567890123	00000523	7

繳費期限：105年 06月 30日前繳費

◆ 逾上列繳費期限及寬限期，不論向本公司或代收單位繳費，依規定加計遲延繳付費(詳見背面說明)。

本期計費用水期間 105/03/18 - 105/05/18
單據號碼 0123456789
用水地址：新竹市東區博愛街1號

用水種別	普通用水	◎水費項目小計金額	\$393元
工作區	1758	基本費	132.30元
水表口徑	25	用水費	260.70元
本期繳費起始日	105/06/01		
下期繳費起始日	105/08/01		
本期抄表日期	105/05/18		
下期抄表日期	105/07/18		
本期指針數	1763	← 相減後就是實際用水度數	
上期指針數	1731		
本期實用度數	32	← 這就是家裏實際用水度數	
上期實用度數	29		

※本公司自收費月105年1月起配合開立無實體電子發票，水費通知單(或繳費憑證)所印製之「戳具號碼」係列印中獎電子發票證明聯之唯一識別碼，為維護您兌獎權益，繳費後請妥善保存，遺失恕不補發。統一發票開獎後，除使用共通性戳具索取電子發票或已捐贈電子發票之用戶外，本公司將主動寄發中獎通知，中獎人請持中獎當期之已繳費憑證至超商(統一、全家、萊爾富、OK)所設置之多媒體機(KIOSK)，輸入「戳具類別號碼」及「戳具號碼」，列印中獎當

水費資料查一查

■ 編輯室



如果水費單上的供水單位是台灣自來水公司
請上台灣自來水公司網頁→網路 e 櫃台→線上查詢→水費查詢
<http://www.water.gov.tw/>

直接把水費單上「水號」的資料填入「查詢水號」的表格內，再按下方的「查詢」即可。



如果水費單上的供水單位是臺北自來水事業處

請上臺北自來水事業處網頁→查詢→水費查詢

<http://www.twd.gov.tw/>