


# 家戶聰明查漏 3 妙法

請依據現況逐項檢視居家是否節水，若已做到在  打勾

## 第 1 招 查水單水表異常

(1) 水費收據比一比 (查用量是否突增)

- 當期與前一期水單的實際用水量相減，若成長比例逾 3 成且家中用水人數不變，也未增加新用途，則可能漏水。



當期實用度數

-

上期實用度數

=

變化量


變化量

÷

當期實用度數

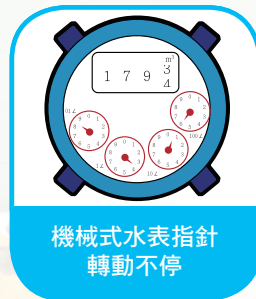
X 100% =

用水成長比例



(2) 水表指針轉不停 (查漏水異常)

- 關閉全戶用水設備，觀察水表指針若持續轉動 (或數值增加) 則表示漏水。



# 招 您也做得到



■ 編輯室

## 第 2 招 查用水設備故障

### (1) 水龍頭與蓮蓬頭 (查用量是否突增)

- 設備無法關緊且持續漏水。



### (2) 馬桶 (設備未使用且沖水停止狀態下)

- 檢視馬桶內的水 (即水封水) 持續晃動或出水不止，則為漏水。
- 水箱注入有色染劑，5~10 分鐘後出水口或水封水被染色，則為漏水。



### (3) 管線

- 牆角壁面持續潮濕現象。

## 第 3 招 修繕與定期查檢維護

### (1) 儘速維修

- 如有以上故障異常，儘速通知專業水電廠商；修理後應確認設備正常。
- 室內管線漏水若找不到水電行檢查，自來水公司可受理代檢，用戶可付費委請之。

### (2) 定期自主查檢

- 定期自主查檢水表、用水設備有無異樣或漏水情形。



若有疑問可洽詢客服專線  
 台水公司 1910  
 北水處 (02)8733-5678